



Azubi bei der Firma Urlbauer

– werde Teil
von unserem
Team!



urlbauer
Bad.Heizung.Lüftung

Zeit für Inhalte.

Fragen sind uns immer willkommen - und wir achten darauf, auch immer die richtigen Antworten parat zu haben!

Unsere Ausbilder sind, wie all unsere Mitarbeiter fachlich immer auf dem neuesten Stand. Dafür sorgen regelmäßige Fortbildungen - davon profitieren natürlich unsere Azubis.

Diese Broschüre gibt einen Überblick darüber was dich erwartet. Viel Spaß beim Lesen und vielleicht sehen wir uns ja bald bei einem persönlichen Bewerbungsgespräch.

Wir würden uns freuen!

Inhalts- verzeichnis

Inhalte	2
Vorwort	3
Über uns	4
Unsere Philosophie	5-6
4 Tipps für deine Ausbildungssuche	7
Bereit für eine gemeinsame Zukunft?	8
Warum eine Ausbildung bei Urlbauer?	9
Du willst dich bewerben? Hier sind einige Tipps	10-11
Wie kommt deine Bewerbung zu uns?	12
Teste dich selbst!	13-16
Auswertung der Selbst- und Fremdeinschätzung	17
Zusammenstellen von Stärken zum persönlichen Profil	18
Unsere Ausbildungsberufe	19-21
Ich bin gerne Teil der Firma Urlbauer weil ...	22



Zeit für Werte.

Dass aus dem kleinen Heizungs- und Sanitärbetrieb einmal ein Unternehmen mit mehr als 100 Mitarbeitern wird, hätte 1891, als das kleine Heizungsunternehmen eröffnete, wohl niemand gedacht. Vieles hat sich seitdem geändert - man möchte sagen fast alles.

Doch die Werte, die unsere Geschichte bestimmt haben, sind noch dieselben: Qualität, Sorgfalt und Freundlichkeit.

Diese Werte sorgen dafür, dass sich unsere Kunden bei uns wohlfühlen, dass sie unsere Arbeit wertschätzen und nur Bestes von uns erwarten können.

Ausbildung bedeutet Verantwortung. Wir möchten unseren Auszubildenden die besten Möglichkeiten bieten, ihren Beruf mit all seinen Facetten zu erlernen.

Diese Verantwortung übernehmen wir gerne. Denn wir sind fest in der Region verwurzelt und möchten der Jugend die besten Chancen ermöglichen.

A handwritten signature in blue ink, appearing to read 'Anton Urlbauer'.

Anton Urlbauer
Geschäftsführer

A handwritten signature in blue ink, appearing to read 'Alexander Urlbauer'.

Alexander Urlbauer
Geschäftsführer



Über uns.

Die Geschichte hinter einem Familienbetrieb

Wir dürfen auf eine lange Tradition zurückblicken. Unsere Wurzeln reichen zurück bis ins Jahr 1897: Am 17. Mai 1897 kaufte Moritz Koch die Unterschmiede in Görisried. Der gelernte Schmied baute damals Wägen und beschlug Pferde.

1912 übernahm dann Johann Koch die Schmiede und führte die traditionsreiche Arbeit seines Vaters noch viele Jahre fort. Als jedoch Franziska Urlbauer, geborene Koch, 1954 den elterlichen Betrieb zusammen mit ihrem Mann Anton Urlbauer übernahm, sollten die ersten Weichen für die Entwicklung hin zu einem Heizungs- und Sanitärfachbetrieb gestellt werden.

So legte Anton Urlbauer bereits ab 1960 die ersten Installationen und Heizungen. Als Johann Urlbauer, Urenkel des Gründers Moritz Koch, 1984 die Firma übernahm, führte er fünf Mitarbeiter. Inzwischen haben wir uns vom kleinen Familienbetrieb hin zu einem erfolgreichen mittelständischen Betrieb mit über 100 Mitarbeitern entwickelt.

2018 übergab Johann Urlbauer das Unternehmen an seine zwei Söhne Anton und Alexander, die mit viel Freude und Hingabe die Firma weiterführen.

Unsere Philosophie.

Von Werten, Haltung und Zielen



ERFAHRUNG

Wir sind davon überzeugt, dass Erfahrung zwei Grundlagen kennt: ein gelerntes, erprobtes WISSEN und eine ständige WEITERENTWICKLUNG von uns allen.

Schon früh haben wir die Chancen und den Sinn regenerativer Heizsysteme gesehen und bieten unseren Kunden damit heute ein Maß an Erfahrung, das ihnen hohe Sicherheit bietet.



PROFESSIONALITÄT

Wir sind von den Stärken des HANDWERKS überzeugt und verbinden sie mit der INNOVATIONSKRAFT ausgewählter Partner und Zulieferer aus der Industrie.

Unter Professionalität verstehen wir die Fähigkeit zu erkennen, welche Lösung in welchem Umfeld für unsere Kunden die jeweils Beste ist - und garantieren die fachmännische Umsetzung.



ZUVERLÄSSIGKEIT

Wir sind ein FAMILIENUNTERNEHMEN, das in vierter Generation geführt wird. Zuverlässigkeit ist deshalb eine Frage von SELBSTVERSTÄNDNIS, aber auch von Leistungsfähigkeit.

Darunter verstehen wir die Beständigkeit der Unternehmensentwicklung im Ganzen wie auch die absolute Verlässlichkeit im Kleinsten. Auf uns kann man sich verlassen.



GANZHEITLICHKEIT

Wir schaffen als KOMPLETTANBIETER unseren Kunden die Möglichkeit, alles aus einer Hand zu erhalten – im Detail versiert, das Ganze im Blick.

Die Reduzierung von Schnittstellen, Bündelung der Verantwortung sowie die Abstimmung verschiedener Bauteile & Partner entlastet unsere Kunden, bietet ihnen Sicherheit und einen Festpreis mit Termingarantie.



NACHHALTIGKEIT

Wir erarbeiten ökologische und wirtschaftlich sinnvolle LÖSUNGEN, die DAUERHAFT funktionieren. Dabei haben wir die Versorgungssicherheit, langfristige Kostenentwicklungen und die spezifischen Rahmenbedingungen im Blick.

Unsere Kunden erhalten deshalb individuelle, durchdachte und integrierte Leistungen, die intelligent und umweltgerecht sind.



UNABHÄNGIGKEIT

Wir sind unseren Kunden VERPFLICHTET – ihnen gegenüber stehen wir in der VERANTWORTUNG. Diese Haltung ist die Grundlage für eine faire, objektive und ehrliche Betrachtung.

Unabhängig von Herstellern oder vertraglichen Bindungen suchen wir mit unseren Kunden gemeinsam die bestmögliche Lösung, speziell und individuell für ihre Bedürfnisse.

4 Tipps für deine Suche ...



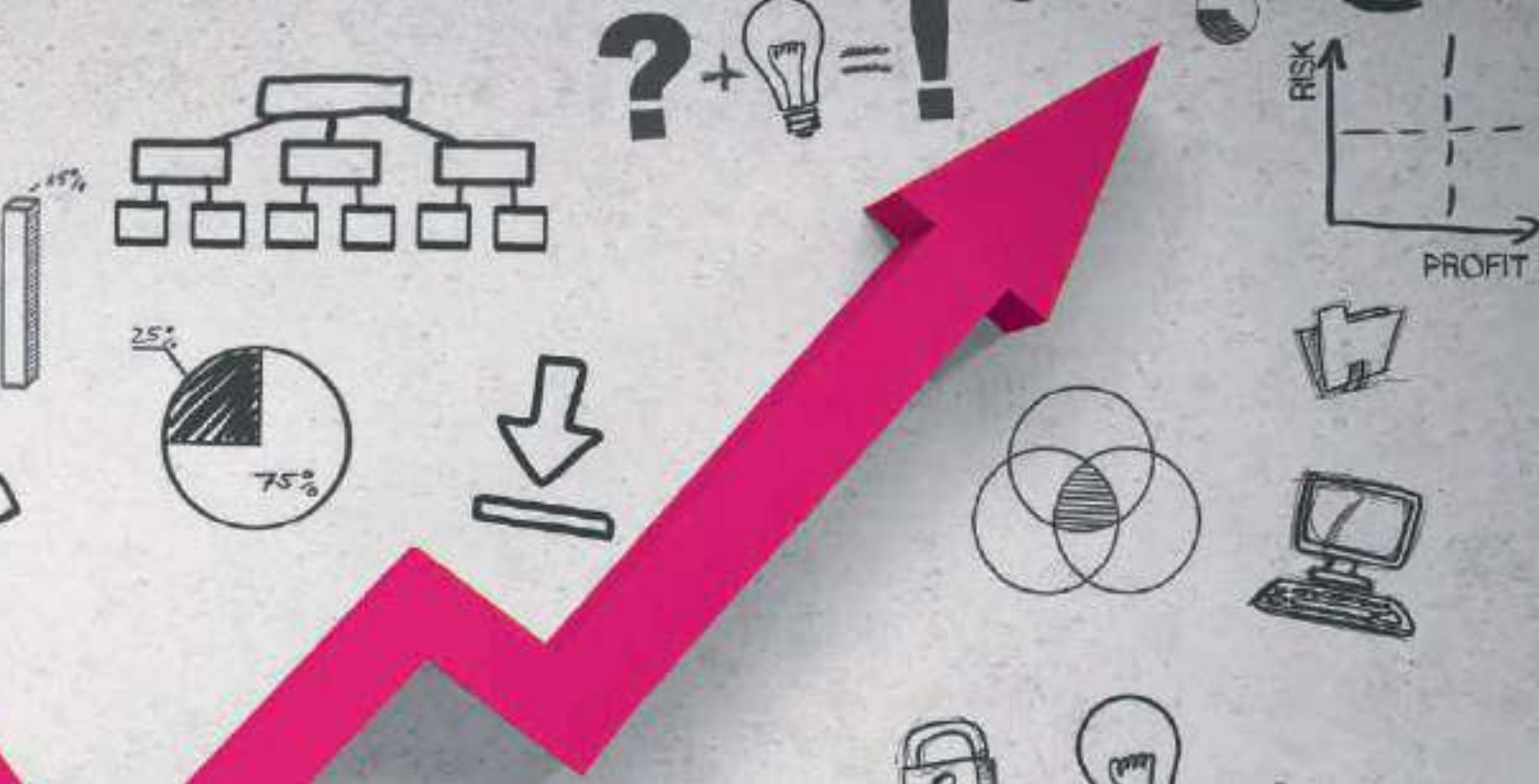
1. Finde heraus, was du willst!

Was kannst du gut? Was macht dir Spaß? Gehst du gern auf Leute zu oder bleibst du lieber im Hintergrund? Konstruierst du gerne oder interessierst du dich eher für administrative Tätigkeiten? Liebst du Ordnung und Strukturen oder bist du lieber flexibel und spontan?

Ein Besuch auf einer Messe oder verschiedene Selbsterkundungstests können helfen, in die Vielfalt der Berufswelt einzutauchen und sich zu orientieren. Am besten fragst du auch deine Familie und Freunde, worin sie deine Stärken und Talente sehen.

2. Probier's aus!

Hast du einen Beruf gefunden, von dem du denkst, dass er dir Spaß machen könnte? Dann probiere ihn aus! Durch ein Praktikum oder Ferienarbeit bekommst du einen guten Einblick in verschiedene Berufe und kannst erste Erfahrungen sammeln. Du kannst den Mitarbeitern vor Ort deine Fragen stellen und praktisch herausfinden, ob dir die Arbeit Freude macht.



3. Bewirb dich!

Du hast dich entschieden? Dann bewirb dich! Neben deinen Zeugnissen reichst du auch ein Bewerbungsschreiben ein, indem du dich vorstellst und erklärst, weshalb du dich für das Unternehmen entschieden hast. Außerdem kannst du die Gründe nennen, wieso du denkst, dass du gut zu dem Unternehmen passt. Was gefällt dir besonders gut an der Firma? Warum willst du gerade diesen Ausbildungsberuf machen? Dein zukünftiger Arbeitgeber interessiert sich auch für deine bisherigen Praktika oder sonstigen Berufserfahrungen z.B. bei einer Ferienarbeit.

4. Bereite dich vor!

Wenn deinem zukünftigen Arbeitgeber deine Bewerbung gefällt, wirst du zum Vorstellungsgespräch eingeladen. Es ist hilfreich, wenn du dich im Vorfeld schon genauer über das Unternehmen und den Beruf, den du ausgewählt hast, informierst. Indem du bereits vorab über das Unternehmen recherchierst, zeigst du deine Motivation und dein Interesse. Auf www.urlbauer-bad-heizung.de/Karriere-bei-Urlbauer kannst du sehen, welche Ausbildungsberufe bei uns angeboten werden.

Bereit für eine gemeinsame Zukunft?

Starte jetzt deine Ausbildung in unserem Handwerk!

Erst mal was Ordentliches lernen? Kannst du bei uns. Und dazu noch eine Menge mehr! Denn neben einer Vielzahl an Ausbildungsberufen bietet dir unsere Branche die Möglichkeit einer dualen Ausbildung - also Handwerk und Hochschule - oder die Fortbildung zum Meister. Auch wenn du anschließend studieren willst, unterstützen wir dich gerne. Denn: Du bist unser Nachwuchs! Wir machen eine umfassende Ausbildung möglich, die dir tolle Perspektiven für deine berufliche Zukunft öffnet.



MENSCHLICH, FAMILIÄR & TRANSPARENT

Unsere Branche ist geprägt von kleineren bis mittelständischen Familienunternehmen. Und so ist auch das Betriebsklima oft ein sehr persönliches. Flache Hierarchien, kurze Wege und ein offenes Ohr für die Anliegen der Mitarbeiter sorgen für ein herzliches Arbeitsambiente.



GANZ SCHÖN PRAKTISCH: DAS PRAKTIKUM

Ob zur Orientierung, als Vorbereitung zur Ausbildung oder im Rahmen eines Studiums - ein Praktikum bietet lebensnahe Einblicke in den Berufsalltag. Für den perfekten Start in den Bereichen Sanitär-, Heizungs-, oder Klimatechnik genügt ein Anruf oder eine schriftliche Bewerbung.

Warum eine Ausbildung bei Urlbauer?

Wir sind professionell.

Unter Professionalität verstehen wir die Fähigkeit zu erkennen, welche Lösung in welchem Umfeld für unsere Kunden die jeweils Beste ist – und garantieren die fachmännische Umsetzung. Wenn du bei uns arbeitest, wirst du Teil eines professionellen Teams und in deiner Arbeit bestens geschult.

Wir sind erfahren.

Wir sind davon überzeugt, dass Erfahrung zwei Grundlagen kennt: ein gelerntes, erprobtes Wissen, das auch Fehler kennt, und eine ständige Weiterentwicklung von uns allen. Seit der Gründung im Jahr 1897 hat sich unser Familienbetrieb zu einem erfolgreichen mittelständischen Unternehmen weiterentwickelt und beschäftigt heute über 100 Mitarbeiter.

Wir sind ein tolles Team.

Uns ist eine gute und verlässliche Zusammenarbeit äußerst wichtig. Wir unterstützen uns gegenseitig und sind einander gegenüber freundlich und wohlwollend gesinnt. Außerdem wird unser Zusammengehörigkeitsgefühl durch jährliche Mitarbeiterfeste gestärkt.

Wir sind fair.

Uns liegt das Wohl jedes einzelnen Mitarbeiters am Herzen. Wir möchten, dass es dir bei uns gut geht. Wenn wir nach ein paar Jahren feststellen, dass du deine Arbeit hervorragend machst und in dir Potenzial steckt, fördern wir dich gerne

Wir bieten Service.

Urlbauer bietet seinen Kunden kreative Anregungen und begleitet sie vom ersten Tag des Bauvorhabens an. Das Serviceangebot erstreckt sich von der Sanitärtechnik und Badkomplettsanierung über Haustechnik, Heizungserneuerung- und -modernisierung bis hin zum Themenkomplex Raumklima sowie Photovoltaik-Anlagen und Speicherlösungen. Ein Not- und Kundendienst steht ebenfalls zur Verfügung.



Du willst dich bewerben? Hier sind einige Tipps!

Was muss rein in die Bewerbung?

Wir wünschen uns von dir eine Bewerbung mit folgenden Unterlagen:

- ... Deckblatt (optional)
- ... Anschreiben
- ... Lebenslauf
- ... Schulzeugnisse (die zwei aktuellen)
- ... Angaben über praktische Erfahrungen, z.B. Praktika, Auslandsaufenthalte, soziales Engagement

Was ist beim Anschreiben wichtig?

... Schriftbild

Nimm eine gut lesbare Schrift – z.B. Arial oder Verdana. Keine Experimente mit anderen Schriftarten – das ist nur anstrengend zu lesen.

... Aufbau und Umfang

Dein Anschreiben sollte nicht länger als eine Seite sein. Im oberen Teil des Anschreibens müssen deine Adresse, unsere Adresse, das Datum und der Betreff stehen.

... Rechtschreibung und Grammatik

Fehler in deinem Anschreiben werten deine Bewerbung ab. Um auf „Nummer Sicher“ zu gehen, kannst du Eltern oder Freunde deine Bewerbung Korrekturlesen lassen.

... Inhalt

Wir wollen dich kennenlernen! Woher kennst du uns? Was gefällt dir besonders? Erzähl uns, wieso du deine Ausbildung bei uns machen willst. Aus welchem Grund hast du dir diesen Ausbildungsberuf ausgesucht?

**Was kannst du
besonders gut?
Was ist dir
wichtig?**

*Wir wollen dich
gerne kennen-
lernen: Gib uns
auch die Chance
dazu!*

Was ist beim Lebenslauf wichtig?

Diese Informationen müssen in deinem Lebenslauf enthalten sein:

... **Persönliche Kontaktdaten**

Name, Anschrift, Telefonnummer, Geburtsdatum, Emailadresse

... **Lückenlose Dokumentation deiner Schulausbildung**

alle Schulen mit Namen, Ort und Zeitraum

... **Praktika**

alle Betriebe mit Angabe von Zeitraum und Aufgaben (Wenn vorhanden kannst du auch ein Praktikumszeugnis beilegen.)

... **Besondere Kenntnisse**

z.B. Fremdsprache, PC-Kenntnisse

... **Hobbies**

zwei bis drei

Was ist beim Bewerbungsfoto wichtig?

Du kannst dein Foto natürlich von einem Fotografen machen lassen, dann wird es auf jeden Fall professionell. Wenn du es selbst fotografieren willst, beachte bitte folgende Punkte:

... einfarbiger, heller Hintergrund

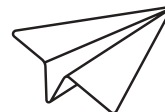
... freundlicher Blick

... saubere und gebügelte Kleidung, nicht zu grell

... nur Kopf mit etwas Oberkörper – kein Ganzkörperfoto, keine Selfies!

... Bildgröße ungefähr 6,0 cm x 4,5 cm

... Sonnenbrille/Cap/Mütze weglassen – wir möchten gerne dein Gesicht sehen!



Wie kommt die Bewerbung zu uns?

Du kannst deine Bewerbung gerne per E-Mail schicken.

Kontakt

Magdalena Gailer

Ausbilderin/Ansprechpartnerin für:

- ... Kaufmann/-frau für Büromanagement
- ... Elektroniker/in für Energie- und Gebäudetechnik

magdalena.gailer@urlbauer.info

Daniel Reisach

Ausbilder/Ansprechpartner für:

- ... Anlagenmechaniker/in SHK
- ... Technische/r Systemplaner(in).
- ... Duales Studium: Anlagenmechaniker HLS oder Technischer Systemplaner verbunden mit dem Studium Energie- und Ingenieurwesen

daniel.reisach@urlbauer.info

Achte darauf, dass alle Dateien aussagekräftige Dateinamen haben und dass du im Betreff schreibst, dass du dich bewirbst.

Gerne kannst du uns deine Bewerbung auch online über unsere Homepage zukommen lassen: <https://www.urlbauer-bad-heizung.de/Karriere-bei-Urlbauer/aktuelle-Stellenangebote#Bewerben>.

Willst du uns deine Bewerbung per Post senden, drucke sie aus und lege sie in eine Bewerbungsmappe. Vergiss nicht, sie ausreichend zu frankieren. Natürlich ist es auch möglich, die Bewerbung persönlich bei uns abzugeben:

URLBAUER HAUSTECHNIK GMBH & CO. KG, Anger 1b, 87657 Görtsried



Teste dich selbst.

Um einen besseren Überblick über deine Stärken zu erhalten, kannst du hier einen Test dazu machen! Manchmal ist es auch von Vorteil zu wissen wie dich jemand anderer bewertet! Frag doch mal ein Familienmitglied oder einen guten Freund!

Selbsteinschätzung

Fremdeinschätzung durch _____

ARBEITSVERHALTEN

	trifft voll zu [4]	trifft zu [3]	trifft teilweise zu [2]	trifft nicht zu [1]
A. ZUVERLÄSSIGKEIT Ich beachte beim Erfüllen einer Aufgabe genau die Hinweise, Vorgaben und Absprachen	<input type="radio"/>	<input type="radio"/>	<input type="radio"/>	<input type="radio"/>
B. ARBEITSTEMPO Ich schaffe schulische Aufgaben in der vorgegebenen Zeit	<input type="radio"/>	<input type="radio"/>	<input type="radio"/>	<input type="radio"/>
C. ARBEITSPANUNG Ich mache einen Plan zur Vorgehensweise	<input type="radio"/>	<input type="radio"/>	<input type="radio"/>	<input type="radio"/>
D. ORGANISATIONSFÄHIGKEIT Ich mache Vorschläge zur Aufgabenverteilung	<input type="radio"/>	<input type="radio"/>	<input type="radio"/>	<input type="radio"/>
E. GESCHICKLICHKEIT Ich bin geschickt und sicher bei der Benutzung von Werkzeugen und Arbeitsgeräten	<input type="radio"/>	<input type="radio"/>	<input type="radio"/>	<input type="radio"/>
F. ORDNUNG Mein Arbeitsplatz ist immer ordentlich und übersichtlich	<input type="radio"/>	<input type="radio"/>	<input type="radio"/>	<input type="radio"/>
G. SORGFALT Ich gehe sachgerecht und verantwortungsbewusst mit Materialien um	<input type="radio"/>	<input type="radio"/>	<input type="radio"/>	<input type="radio"/>
H. KREATIVITÄT Ich habe immer wieder neue Ideen, wie ich Lösungen finden kann	<input type="radio"/>	<input type="radio"/>	<input type="radio"/>	<input type="radio"/>
I. PROBLEMLÖSEFÄHIGKEIT Knifflige Aufgaben machen mir Spaß	<input type="radio"/>	<input type="radio"/>	<input type="radio"/>	<input type="radio"/>
J. ABSTRAKTIONSVERMÖGEN Ich kann Wichtiges von Unwichtigem trennen	<input type="radio"/>	<input type="radio"/>	<input type="radio"/>	<input type="radio"/>

LERNVERHALTEN

	trifft voll zu [4]	trifft zu [3]	trifft teilweise zu [2]	trifft nicht zu [1]
A. SELBSTSTÄNDIGKEIT Ich kann Aufgaben ohne Anleitung ausführen	<input type="radio"/>	<input type="radio"/>	<input type="radio"/>	<input type="radio"/>
B. BELASTBARKEIT Ich arbeite auch bei Schwierigkeiten an einer Aufgabe weiter	<input type="radio"/>	<input type="radio"/>	<input type="radio"/>	<input type="radio"/>
C. KONZENTRATIONSFÄHIGKEIT Ich kann eine Tätigkeit über längere Zeit ausüben, ohne mich ablenken zu lassen	<input type="radio"/>	<input type="radio"/>	<input type="radio"/>	<input type="radio"/>
D. VERANTWORTUNGSBEWUSSTSEIN Ich gestalte Entscheidungen mit und übernehme auch die Verantwortung für sie	<input type="radio"/>	<input type="radio"/>	<input type="radio"/>	<input type="radio"/>
E. EIGENINITIATIVE Ich setze mir eigene Ziele und verwirkliche sie auch ohne Anstoß von außen	<input type="radio"/>	<input type="radio"/>	<input type="radio"/>	<input type="radio"/>
F. LEISTUNGSBEREITSCHAFT Ich arbeite auch über das geforderte Maß an einer Aufgabe weiter	<input type="radio"/>	<input type="radio"/>	<input type="radio"/>	<input type="radio"/>
G. AUFFASSUNGSGABE Ich kann Zusammenhänge leicht und schnell begreifen	<input type="radio"/>	<input type="radio"/>	<input type="radio"/>	<input type="radio"/>
H. MERKFÄHIGKEIT Einmal Gelerntes weiß ich auch nach längerer Zeit noch	<input type="radio"/>	<input type="radio"/>	<input type="radio"/>	<input type="radio"/>
I. MOTIVATIONSFÄHIGKEIT Ich gehe mit Begeisterung an neue Aufgaben	<input type="radio"/>	<input type="radio"/>	<input type="radio"/>	<input type="radio"/>



SOZIALVERHALTEN

	trifft voll zu [4]	trifft zu [3]	trifft teilweise zu [2]	trifft nicht zu [1]
A. TEAMFÄHIGKEIT Ich kann zielgerichtet und förderlich mit anderen zusammenarbeiten	<input type="radio"/>	<input type="radio"/>	<input type="radio"/>	<input type="radio"/>
B. HILFSBEREITSCHAFT Wenn jemand Unterstützung braucht, bin ich gerne bereit zu helfen	<input type="radio"/>	<input type="radio"/>	<input type="radio"/>	<input type="radio"/>
C. KONTAKTFÄHIGKEIT Ich kann auf andere zugehen und bin an deren Vorschlägen interessiert	<input type="radio"/>	<input type="radio"/>	<input type="radio"/>	<input type="radio"/>
D. RESPEKTVOLLER UMGANG Ich beachte die Formen der Höflichkeit im Umgang mit anderen Menschen	<input type="radio"/>	<input type="radio"/>	<input type="radio"/>	<input type="radio"/>
E. KOMMUNIKATIONSFÄHIGKEIT Ich gehe auf Fragen ein und höre anderen aufmerksam zu	<input type="radio"/>	<input type="radio"/>	<input type="radio"/>	<input type="radio"/>
F. EINFÜHLUNGSVERMÖGEN Ich kann mich in andere hineinversetzen	<input type="radio"/>	<input type="radio"/>	<input type="radio"/>	<input type="radio"/>
G. KONFLIKTFÄHIGKEIT Ich versuche bei einem Streit, eine gemeinsame Lösung zu finden	<input type="radio"/>	<input type="radio"/>	<input type="radio"/>	<input type="radio"/>
H. KRITIKFÄHIGKEIT Ich kann Kritik angemessen vorbringen, annehmen und umsetzen	<input type="radio"/>	<input type="radio"/>	<input type="radio"/>	<input type="radio"/>
I. KULTURELLES INTERESSE Ich begegne anderen Kulturen offen und interessiere mich für deren Arbeits- und Lebensgewohnheiten	<input type="radio"/>	<input type="radio"/>	<input type="radio"/>	<input type="radio"/>
J. URTEILSVERMÖGEN Ich kann Neues zuverlässig daraufhin beurteilen, ob ich daraus Positives für meine eigenen Einstellungen und Verhaltensweisen gewinnen kann	<input type="radio"/>	<input type="radio"/>	<input type="radio"/>	<input type="radio"/>



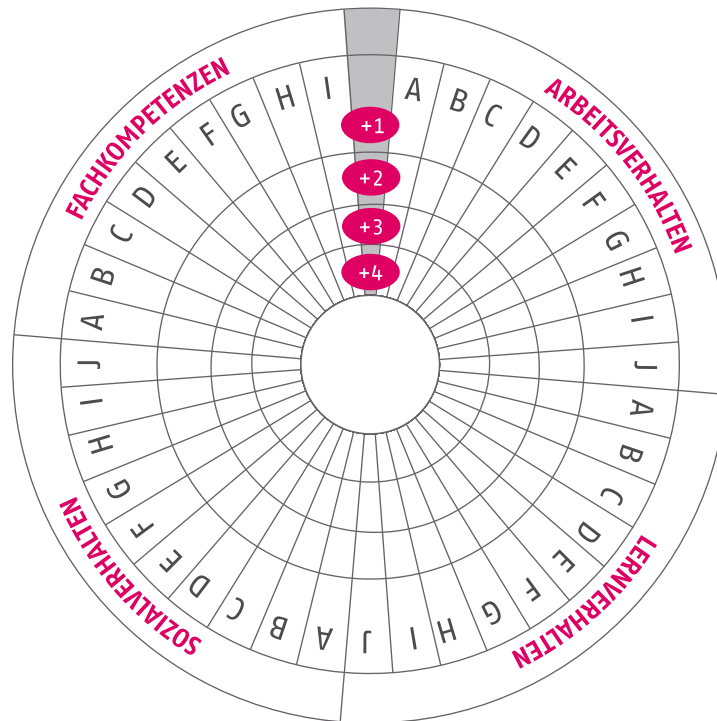
FACHKOMPETENZEN

	trifft voll zu [4]	trifft zu [3]	trifft teilweise zu [2]	trifft nicht zu [1]
A. SCHREIBEN Ich schreibe gerne Texte	<input type="radio"/>	<input type="radio"/>	<input type="radio"/>	<input type="radio"/>
B. LESEN Ich kann wichtige Informationen aus einem Text entnehmen	<input type="radio"/>	<input type="radio"/>	<input type="radio"/>	<input type="radio"/>
C. MATHEMATIK Ich kann gut mit Zahlen und Formeln umgehen	<input type="radio"/>	<input type="radio"/>	<input type="radio"/>	<input type="radio"/>
D. NATURWISSENSCHAFTEN Ich interessiere mich für die Natur und ihre Gesetze	<input type="radio"/>	<input type="radio"/>	<input type="radio"/>	<input type="radio"/>
E. FREMDSPRACHEN Ich kann mich in einer Fremdsprache ausdrücken	<input type="radio"/>	<input type="radio"/>	<input type="radio"/>	<input type="radio"/>
F. PRÄSENTATIONSFÄHIGKEIT Wenn ich präsentiere, hören mir andere gern zu	<input type="radio"/>	<input type="radio"/>	<input type="radio"/>	<input type="radio"/>
G. PC-KENNTNISSE Ich kann den PC für die schulische Arbeit nutzen	<input type="radio"/>	<input type="radio"/>	<input type="radio"/>	<input type="radio"/>
H. FACHÜBERGREIFENDES DENKEN Ich kann Wissen, das ich erworben habe, auch in anderen Zusammenhängen anwenden	<input type="radio"/>	<input type="radio"/>	<input type="radio"/>	<input type="radio"/>
I. INTERKULTURELLE UMGANGSFORMEN Ich kenne mich gut in den formellen und informellen Umgangsformen meiner eigenen und/oder einer anderen Kultur (nämlich _____) aus.	<input type="radio"/>	<input type="radio"/>	<input type="radio"/>	<input type="radio"/>



Auswertung der Selbst- und Fremdeinschätzung.

Der Vergleich ergibt dein Stärkeprofil. Übereinstimmungen zeigen dir, welche Stärken eindeutig auf dich zutreffen. Abweichungen fordern dich auf zu überprüfen, was stimmt. Die Auswertung gibt dir wichtige Hinweise für deine weitere Planung. Wähle eine dieser Möglichkeiten:



Auswertung mit Symbolen oder Farben:

1. Finde ein Symbol (z.B. Kreis, Quadrat, Dreieck) für jede einschätzende Person oder Farbe (z.B. Blau, Rot, Grün)
2. Kennzeichne nun zu jedem Buchstaben im Kreis mit dem Symbol oder der Farbe den entsprechenden Wert aus den Einschätzungsbögen.

Zusammenstellen von Stärken zum persönlichen Profil

Die Einschätzungen zeigen dein Profil. Übereinstimmungen zeigen dir, welche Stärken und Fähigkeiten auf dich zutreffen. Abweichungen fordern dich auf, zu überprüfen, was stimmt. Die Auswertung gibt dir wichtige Hinweise für deine weitere Planung.

Auswertung der Selbst- und Fremdeinschätzung

Hier stimmen die Aussagen anderer zu meinen Stärken mit meiner Sicht überein:

Hier stimmen die Aussagen anderer zu meinen Stärken mit meiner Sicht nicht überein:

Um zu überprüfen, welche Einschätzung zutrifft, werde ich:

Die festgestellten Stärken helfen dir, deine Ziele zu bestimmen. In einem zweiten Schritt überlegst du, was du tun wirst, um sie zu erreichen. Welche Stärken besitze ich? Welche Fähigkeiten möchte ich weiterentwickeln, um meine Ziele zu erreichen?

Meine Stärken und Ziele

Das sind meine wichtigsten Stärken und Fähigkeiten:

In diesen Bereichen möchte ich mich verbessern und nehme mir deshalb vor:

Diese Berufe bilden wir bei Urbauer aus.

ANLAGENMECHANIKER SHK

Ausbildungsinhalte:

- ... Energieversorgung und Gebäudetechnik
- ... Antriebs-, Schalt-, Steuer und Regeleinrichtungen
- ... Installation, Wartung und Instandhaltung von haustechnischen Einrichtungen

Das bringst du mit:

- ... Realschulabschluss oder guter Mittelschulabschluss
- ... Technisches Interesse und Verständnis
- ... Teamfähigkeit, Motivation und Verantwortungsbewusstsein

KAUFMANN/-FRAU FÜR BÜROMANAGEMENT

Ausbildungsinhalte:

- ... Organisation und Bearbeitung Bürowirtschaftlicher Prozesse, z.B. Auftragsbearbeitung und -planung, Beschaffungswesen, Buchhaltung uvm.
- ... Kundenservice
- ... Empfangstätigkeiten

Das bringst du mit:

- ... Realschulabschluss oder guter Mittelschulabschluss
- ... Organisations- und Planungstalent
- ... Freude an der Arbeit mit dem PC
- ... Hohes Maß an Sorgfalt und eine gute Ausdrucksweise
- ... Teamfähigkeit, Motivation und Verantwortungsbewusstsein





ELEKTRONIKER FÜR ENERGIE- UND GEBÄUDETECHNIK

Ausbildungsinhalte:

- ... Systeme der Energieversorgung und Gebäudetechnik
- ... Antriebs-, Schalt-, Steuer- und Regeleinrichtungen
- ... Energieversorgungsanlagen

Das bringst du mit:

- ... Realschulabschluss oder guter Mittelschulabschluss
- ... Teamfähigkeit, Motivation und Verantwortungsbewusstsein

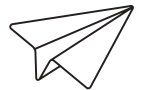
TECHNISCHER SYSTEMPLANER

Ausbildungsinhalte:

- ... Planung innovativer, nachhaltiger Anlagesysteme
- ... Entwicklung kreativer Lösungen zur Energiewende
- ... Erstellung von Verfahren, Dokumentationen und Aufstellungsplänen zur Projektabwicklung

Das bringst du mit:

- ... Realschulabschluss oder guter Mittelschulabschluss
- ... sicherer Umgang am Computer und eine präzise Arbeitsweise
- ... gutes Vorstellungsvermögen in 3D
- ... Mathematisches und technisches Verständnis
- ... Teamfähigkeit, Motivation und Verantwortungsbewusstsein



Das bieten wir Euch:

- ... eine fundierte Berufsausbildung in einem jungen, dynamischen Team
- ... Azubi-Treffs und Lern-Unterstützung
- ... Teilnahme am Azubi-Plus Programm (www.azubiplusshk.de)
- ... Option zur Festanstellung nach der Ausbildung mit überdurchschnittlichen Sozialleistungen

DUALES STUDIUM

Ausbildung: Anlagenmechaniker SHK/Technischer Systemplaner

Studium: Energie- und Ingenieurwesen

Phase 1:

Ausbildung zum Anlagenmechaniker/technischer Systemplaner

... Verkürzte Lehrzeit von 2,5 Jahren

... Bereits parallele Belegung von Fächern aus Studium Energie- und Ingenieurwesen durch Blockseminare oder während der Berufsschulzeit

Phase 2:

Bewerbung Studiengang Energie-Ingenieurwesen Hochschule Biberach

... Anerkennung der in der Berufsausbildung absolvierten Fächer

... Studiendauer: 7 Semester, Abschluss: Bachelor of Engineering

... während Semesterferien und Anfertigung der Bachelorarbeit:
Rückkehr zum Ausbildungsbetrieb

Berufsbild:

... Planung, Bau und Betrieb von energetischen Gesamtsystemen

... auf Nachhaltigkeit ausgerichtete Energie- sowie Ressourcenplanung und -nutzung

... Beratungskompetenz zum rationellen Energieeinsatz

... Nutzung erneuerbarer Energien

... Entwerfen und Umsetzen von Konzepten für ökonomische, ökologisch und nachhaltige Entwicklung und Werterhaltung von Gebäuden

Ausbildungsorte:

... Karl-Arnold-Schule Biberach

... Hochschule Biberach

... Ausbildungsbetrieb

Voraussetzungen:

... allgemeine, fachgebundene Hochschulreife
oder Fachhochschulreife

Die Vorteile:

... zwei Abschlüsse: den Bachelor & den Gesellenbrief

... sehr praxisbezogenes studieren und "learning by doing"

... Zeitersparnis und finanzielle Unterstützung durch Urlaub

Ich bin gerne Teil der Firma Urlbauer weil...

... ich durch die regelmäßigen
Abteilungswechsel ein breites
Aufgabenspektrum kennenlerne.

... ich selbstständig Aufgaben
erledigen kann und trotzdem
nicht auf mich alleine gestellt bin.

... sich mir nach der Ausbildung
vielseitige Entwicklungsmöglich-
keiten im Unternehmen bieten.

... ich hier den
Beruf ausüben kann der
mir Spaß macht.

... in der Firma eine sehr
persönliche und angenehme
Arbeitsatmosphäre herrscht.



Bad.Heizung.Lüftung

**URLBAUER HAUSTECHNIK
GMBH & CO. KG**

Anger 1b

87657 Görisried

Telefon 08302-225

info@urlbauer.info

www.urlbauer.info

